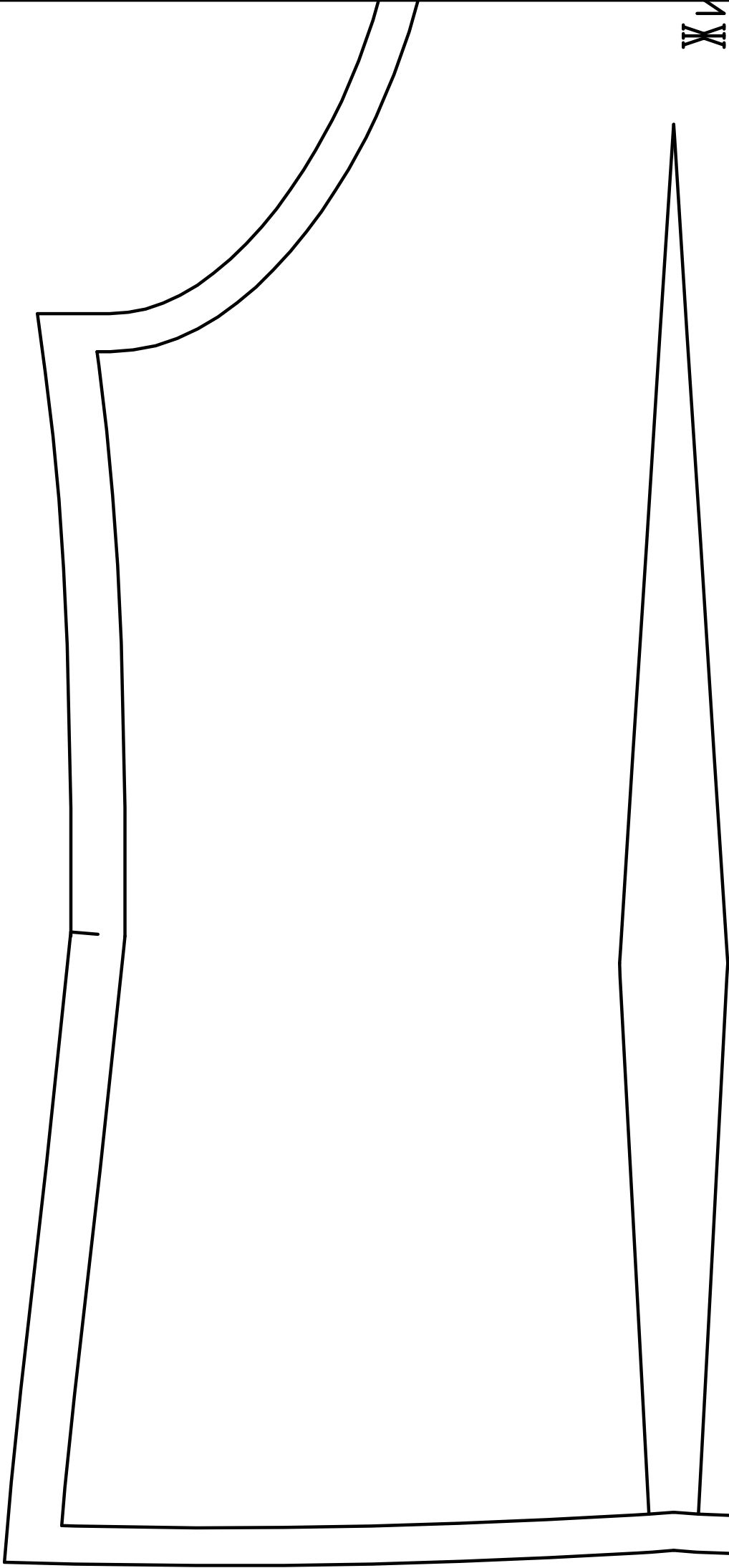
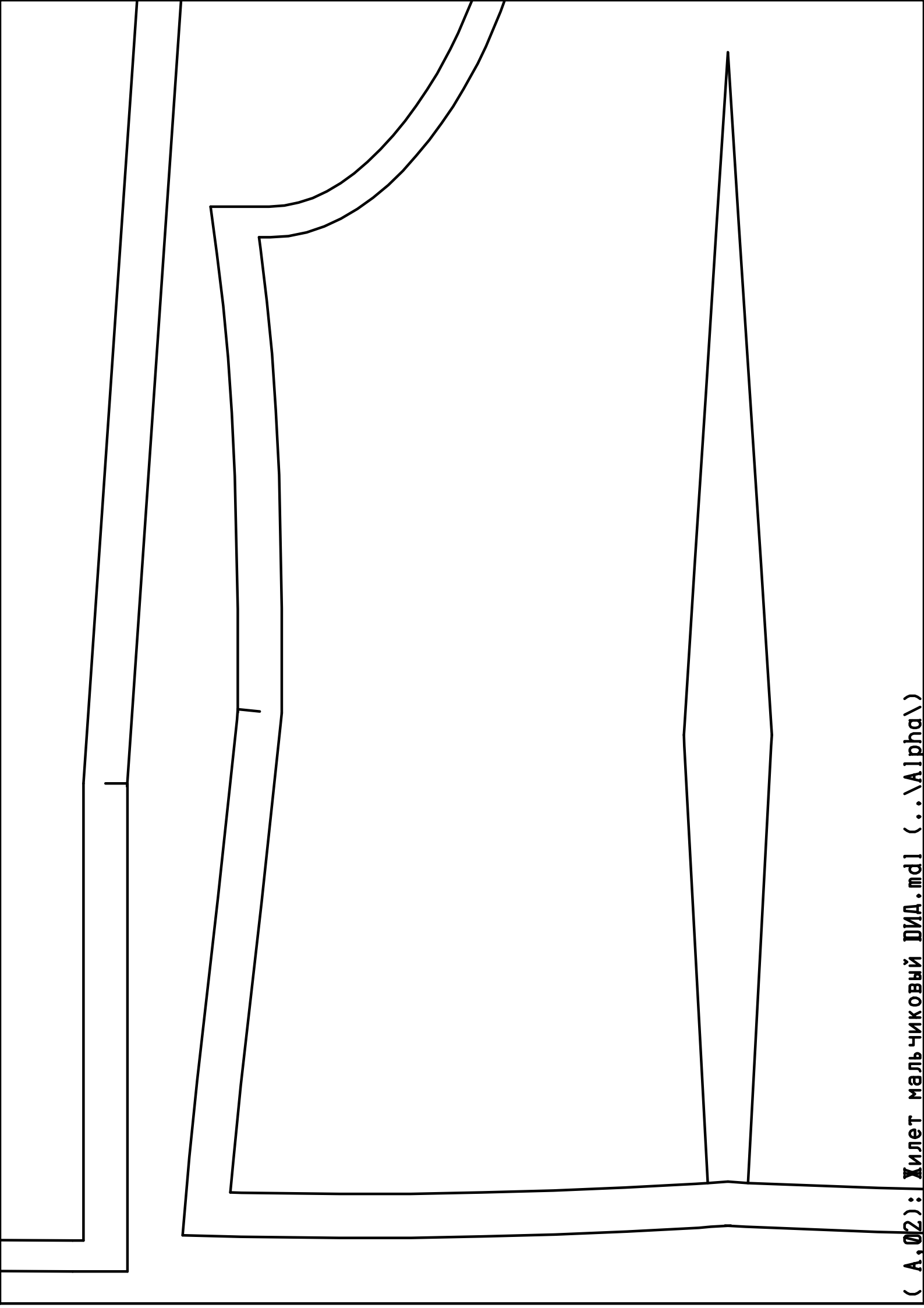
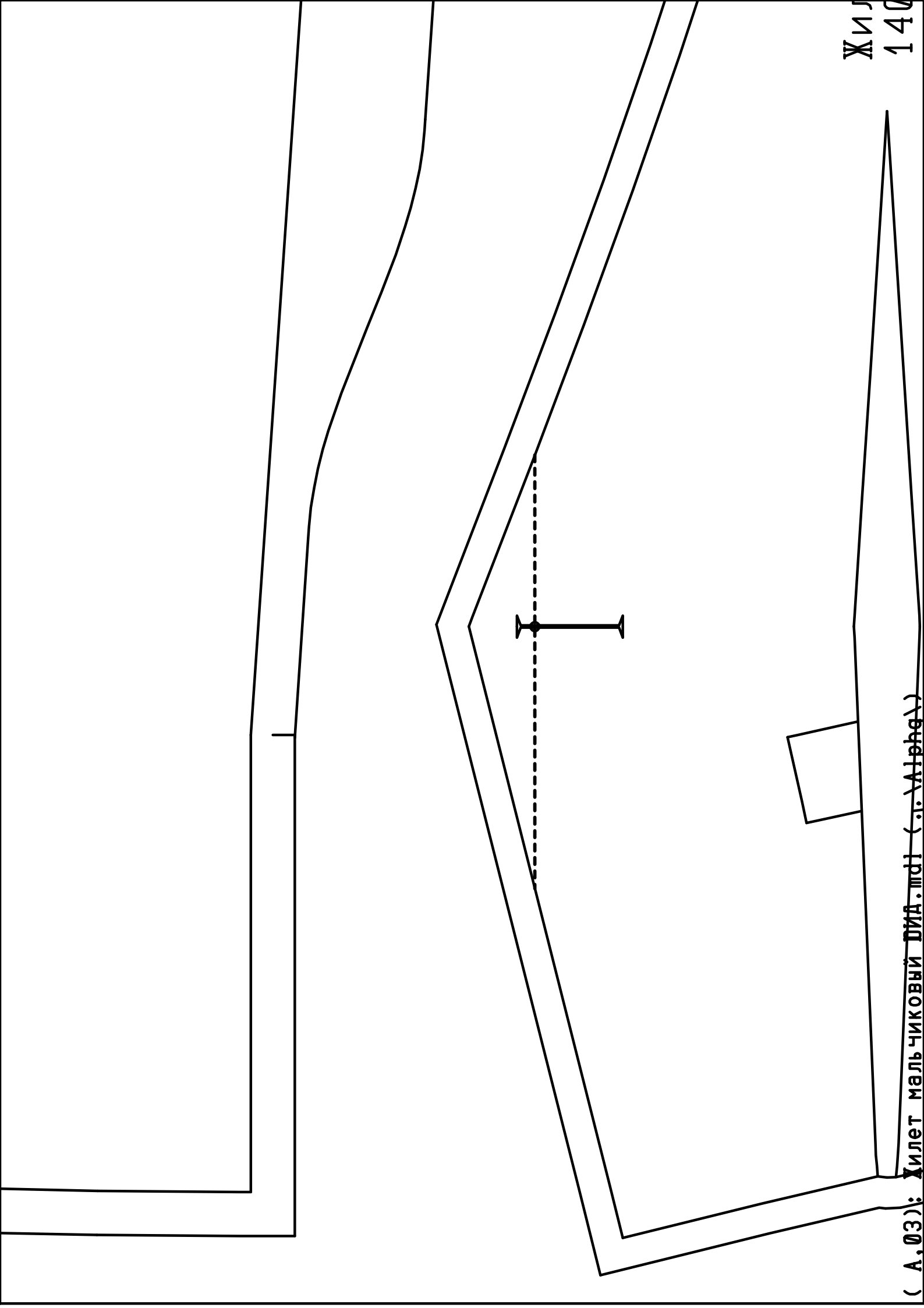




ЖИ  
14  
СГ  
Ве



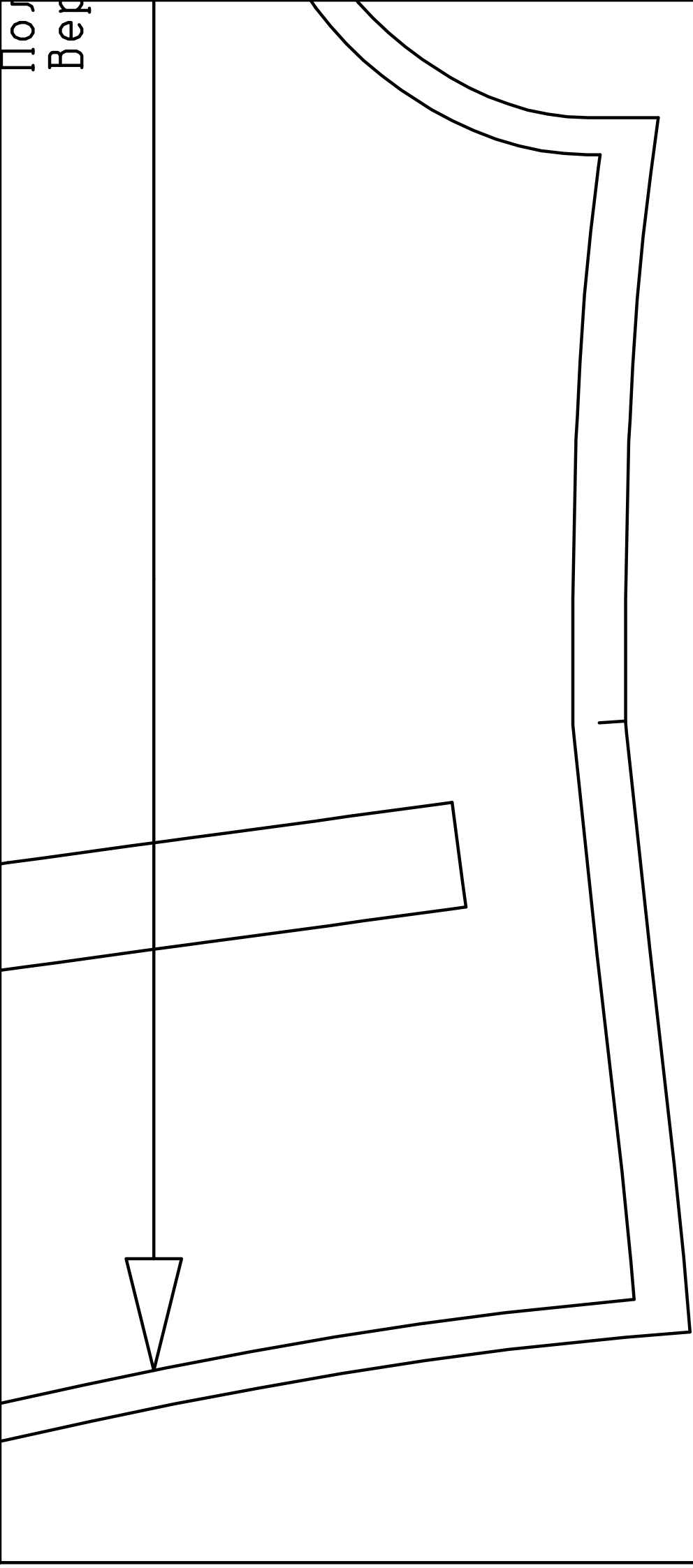




Жил  
140

( А,03): Жилет мальчиковый ДИД.мд1 ( :. \А\р\р\ )

Подзор  
Верх



Жилет мальчиковый  
140.0 - 72.0  
Подзор кармана  
Верх 2 дет.



10.0-72.0

инка

рх 2 дет.

лет мальчиковый

Жилет мальчиковый  
140.0- 72.0  
Листочка  
Верх/клеевая 2 дет.

Жилет мальчи  
140.0- 72.0  
Подкладка ст  
Подклад 2 д

Т.  
ИНКИ  
КОВЫЙ

Жилет мальчиковый  
140.0-72.0  
Подборт  
Верх/клеевая 2 дет.

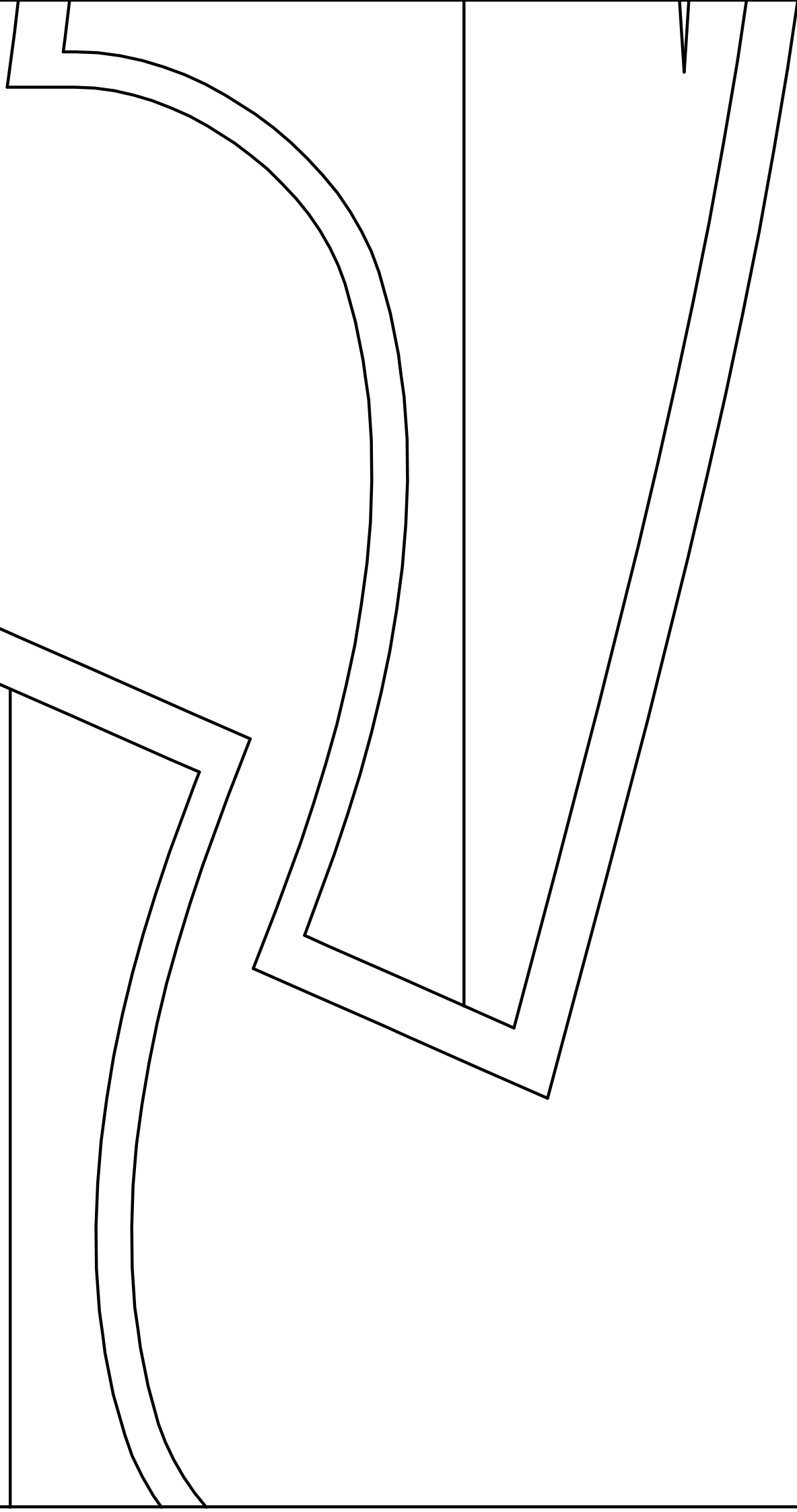


лет мальчиковый

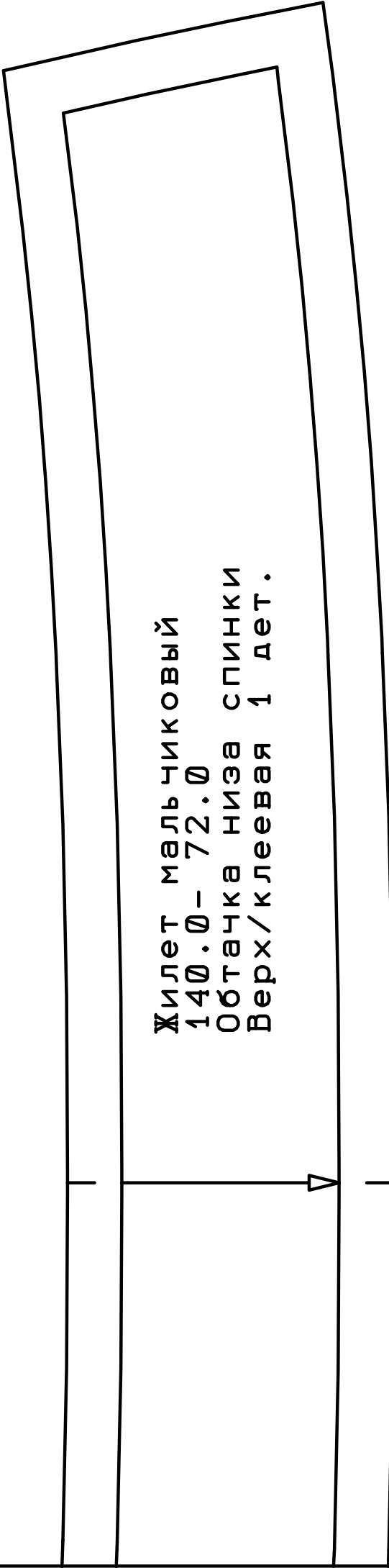
Жилет мальчиковый ДИД.мд1 (...Alpha\)

точка

х/клеевая 2 дет.

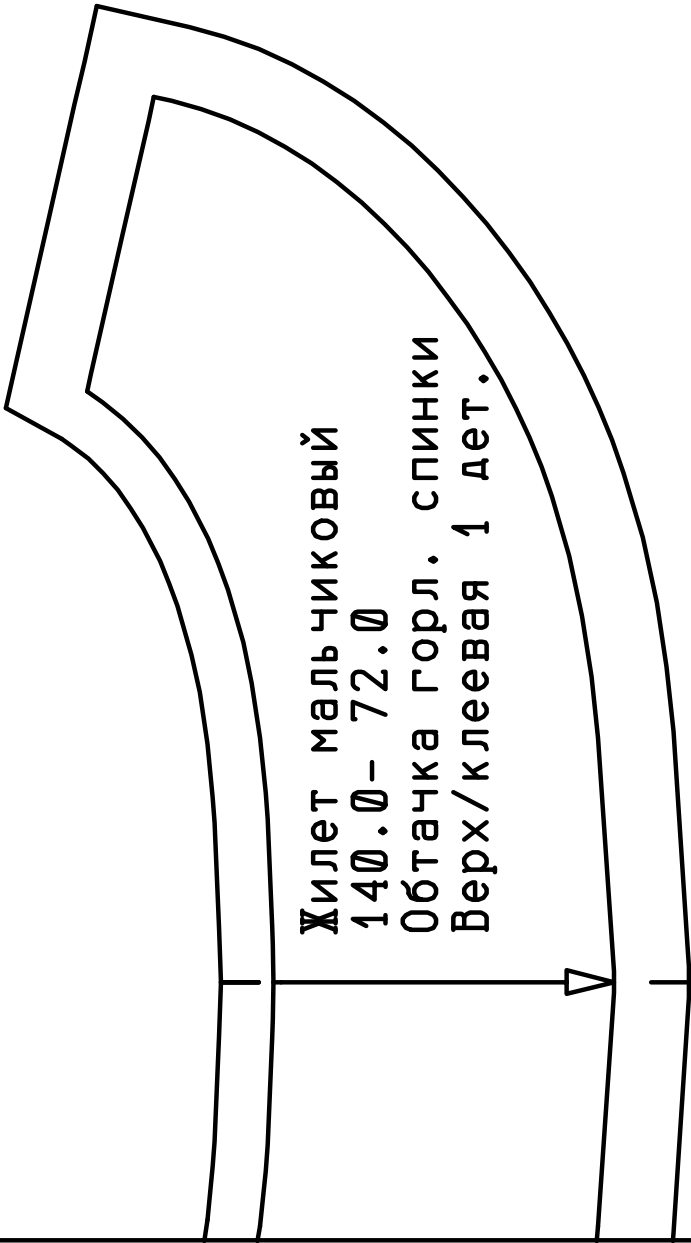






Жилет мальчиковый  
140.0- 72.0  
Обтачка низа спинки  
Верх/клеевая 1 дет.

This is a technical drawing of a vest pattern piece for a child. It is a rectangular piece with a small notch at the top center. A vertical line runs down the center, and a horizontal line runs across the middle. A small triangle is located at the bottom center of the piece.



Жилет мальчиковый  
140.0- 72.0  
Обтачка горл. спинки  
Верх/клеевая 1 дет.

This is a technical drawing of a vest pattern piece for a child. It is a curved piece with a small notch at the top center. A vertical line runs down the center, and a horizontal line runs across the middle. A small triangle is located at the bottom center of the piece.

Жилет мальчиковый  
140.0– 72.0  
Подкладка кармана  
Подклад 2 дет.



Жилет мальчиковый  
140.0-72.0  
обтачка низа полочки  
Верх/клеевая 2 дет.

Жилет мальчиковый  
140.0 - 72.0  
Подкладка полочки  
Подклад 2 дет.

